



Akses mudah ke lokasi-lokasi tumpuan



Koordinat GPS: 5.867874, 118.109197

RESIDENSI SANDAKAN CITY CENTRE



3

KM



"HOSPITAL DUCHESS OF KENT"

4.1

KM



BALAI POLIS SANDAKAN

4.4

KM



BALAI BOMBA & PENYELAMAT

4.6

KM



"HARBOUR MALL"

RESIDENSI Sandakan City Centre

APARTMEN | 750 UNIT



www.prima.my

Untuk maklumat lanjut, sila hubungi:

03-7628 9898

Isnin hingga Ahad (9.00 pagi-6.00 petang)
E-mel: info@prima.my

Muat turun aplikasi PRIMA sekarang

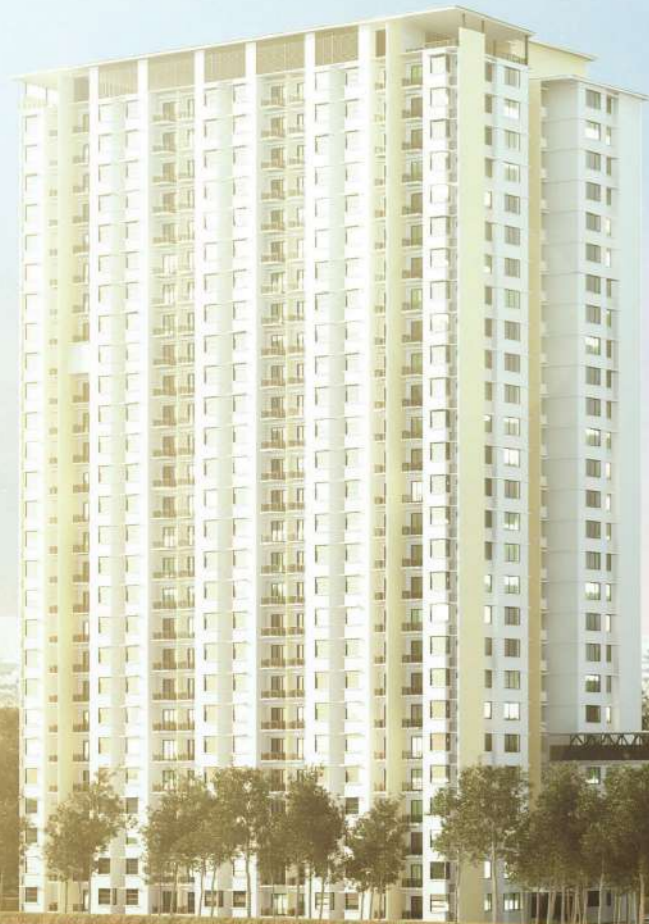


PRIMA HOMES

- Bumiputera Quota: 30%
- Bumiputera Discount: 5%

Kediaman Moden dikelilingi Persekitaran Indah

 PRIMA Homes  pr1mahomes  www.pr1ma.my



RESIDENSI SANDAKAN CITY CENTRE merupakan pembangunan yang terletak berdekatan dengan pusat prasarana sosial sekali gus menyediakan kehidupan yang selesa dan mampan. Terletak di lokasi yang strategik dengan akses mudah ke rangkaian jalanraya utama, kediaman moden dan sofistikated ini semestinya menepati cita rasa golongan muda dan yang berkeluarga.





Keselamatan

Sistem Serba Moden

Dikawal dengan sistem keselamatan terkini dengan konsep 'berpagar & berpengawal'.

Keselamatan Awam

Berdekatan dengan Balai Polis Sandakan dan Balai Bomba Penyelamat.



Prasarana

Kemudahan Awam

Berdekatan pusat membeli belah "Astana Height Mini Market", "Harbour Mall Sandakan", "Genting Mas Mall" dan sebagainya.

Pendidikan

Berhampiran dengan pusat pengajian seperti SMK Datuk Pangiran Galipam Sandakan, "St. Michael's Secondary School" dan lain-lain.



Akses

Pengangkutan Awam

Akses mudah seperti stesen bas dan perkhidmatan teksi.

Pusat Bandar

Berdekatan dengan pusat bandar Sandakan.

Lokasi Strategik

Mudah diakses melalui Jalan Sapi Nangoh ke pusat riadah yang terkenal seperti "Sandakan Heritage Museum", "Agnes Keith's House", "Turtle Island Park" dan lain.



KAMERA LITAR TERTUTUP



KOMUNITI BERPAGAR



KOMUNITI BERPENGAWAL

Gaya Hidup Yang Kondusif & Lestari

RESIDENSI SANDAKAN CITY CENTRE menjadi pilihan utama bagi golongan yang impikan kehidupan dengan gaya hidup yang selesa berkonsepkan ciri-ciri moden dan kontemporari. Kediaman ini dilengkapi ciri-ciri keselamatan untuk kesejahteraan komuniti.



Pelan Tapak



Pelan Lantai

• **JENIS A | UNIT TENGAH | 900 kps**
(2 bilik tidur + 2 bilik air + 1 bilik belajar)

• **JENIS A1 | UNIT TENGAH (TERES), TINGKAT BAWAH | 944 kps**
(2 bilik tidur + 2 bilik air + 1 bilik belajar)

• **JENIS B, B1 & B2 | UNIT HUJUNG | 900 kps**
(2 bilik tidur + 2 bilik air + 1 bilik belajar)

• **JENIS B3 | UNIT HUJUNG (TERES), TINGKAT BAWAH | 976 kps**
(2 bilik tidur + 2 bilik air + 1 bilik belajar)

• **JENIS B4 | UNIT HUJUNG (TERES), TINGKAT BAWAH | 996 kps**
(2 bilik tidur + 2 bilik air + 1 bilik belajar)

• **JENIS C | UNIT HUJUNG (OKU) (TERES), TINGKAT BAWAH | 996 kps**
(2 bilik tidur + 2 bilik air + 1 bilik belajar)

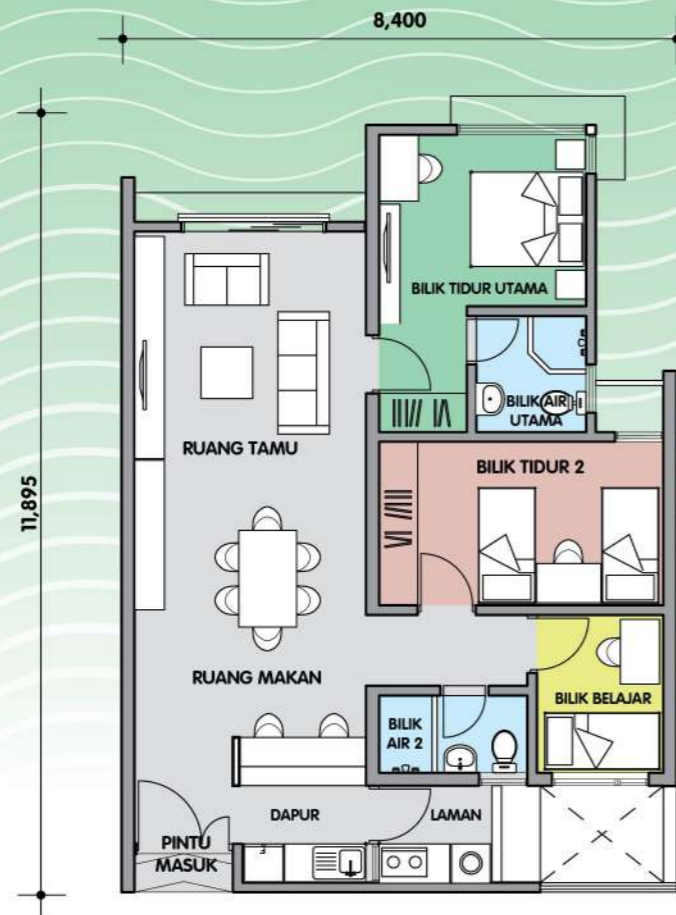
RESIDENSI
SANDAKAN CITY CENTRE

JENIS
A

UNIT TENGAH

2 bilik tidur + 2 bilik air + 1 bilik belajar

900^{kps}



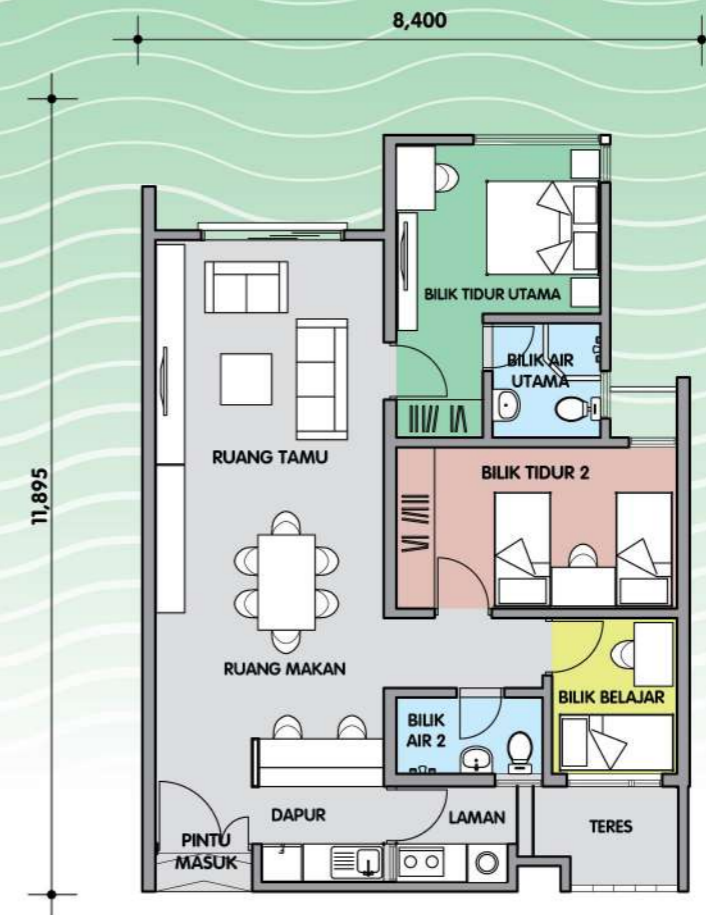
PELAN APARTMEN

JENIS
A1

UNIT TENGAH (TERES), TINGKAT BAWAH

2 bilik tidur + 2 bilik air + 1 bilik belajar

944^{kps}



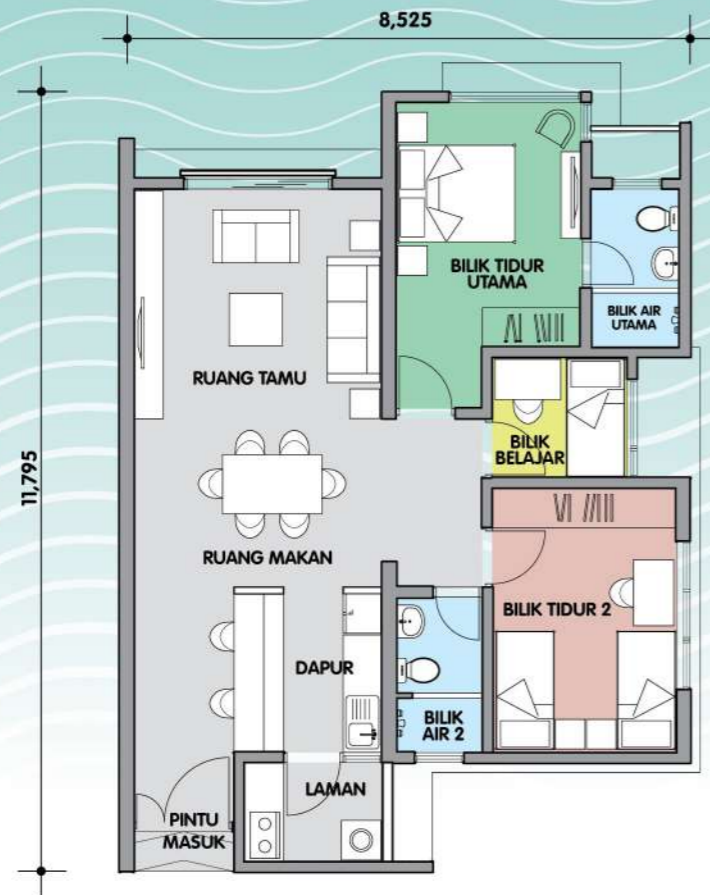
PELAN APARTMEN

JENIS
B, B1, B2

UNIT HUJUNG

2 bilik tidur + 2 bilik air + 1 bilik belajar

900 kps



*POSISI TINGKAP BILIK TIDUR 2 BERBEZA

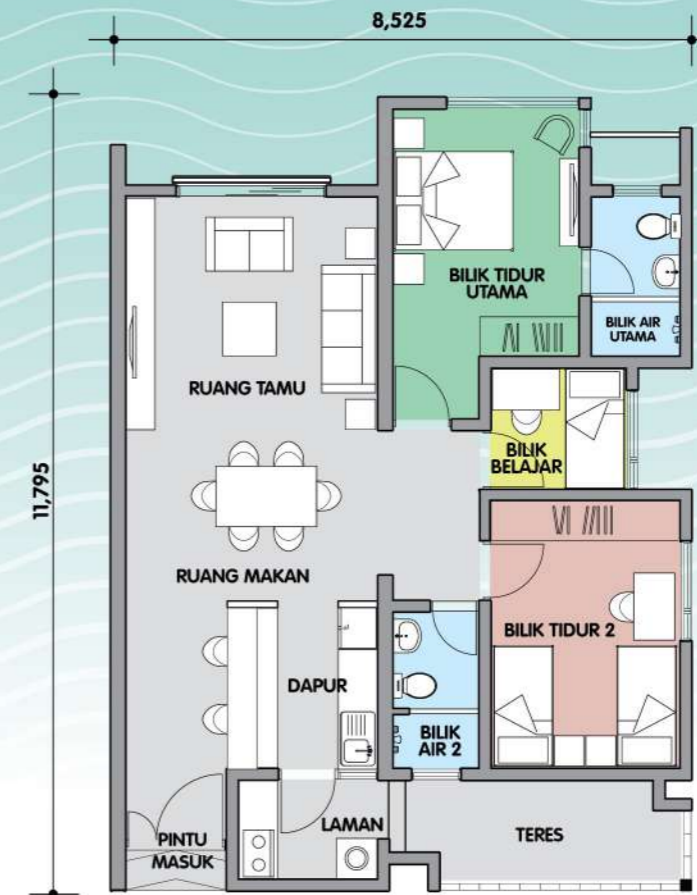
PELAN APARTMEN

JENIS
B3

UNIT HUJUNG (TERES), TINGKAT BAWAH

2 bilik tidur + 2 bilik air + 1 bilik belajar

976 kps



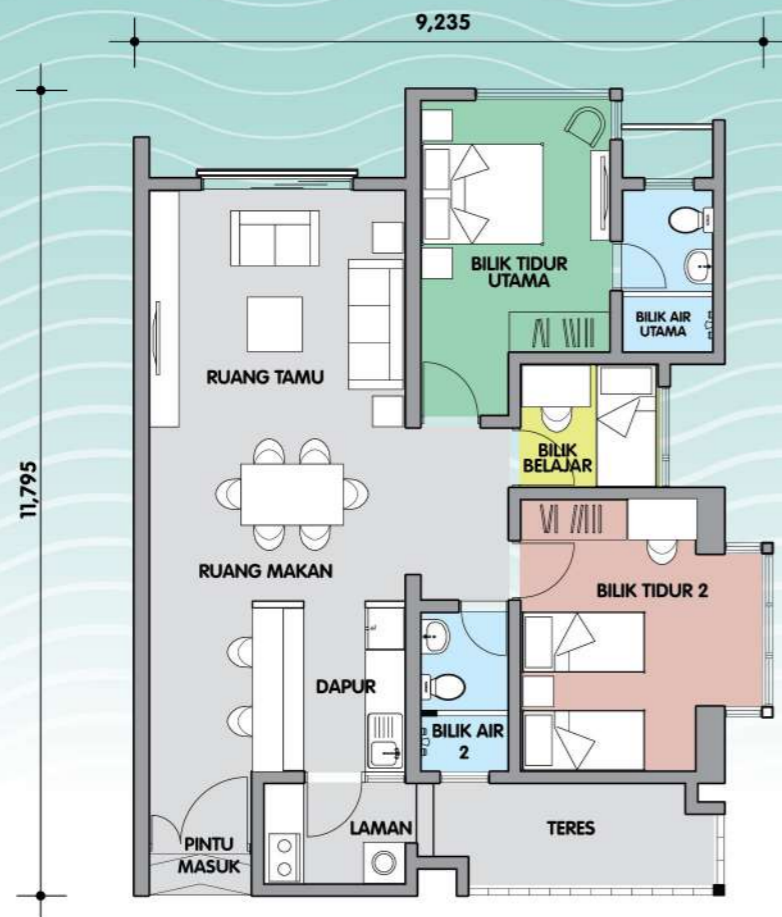
PELAN APARTMEN

JENIS B4

UNIT HUJUNG (TERES), TINGKAT BAWAH

2 bilik tidur + 2 bilik air + 1 bilik belajar

996 kps



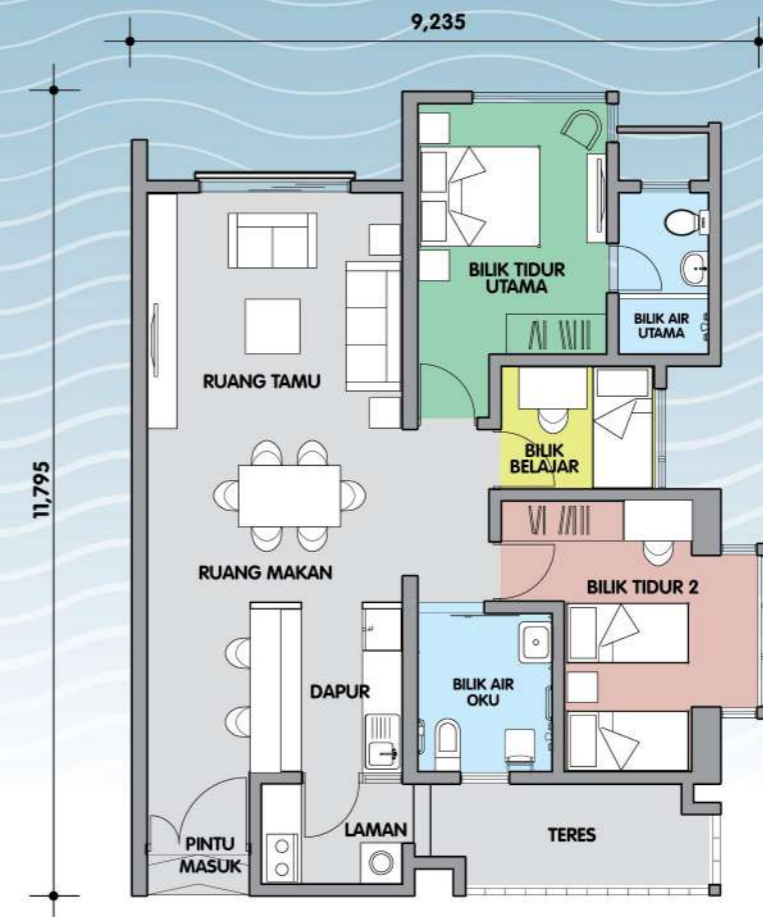
PELAN APARTMEN

JENIS C

UNIT HUJUNG (OKU) (TERES), TINGKAT BAWAH

2 bilik tidur + 2 bilik air + 1 bilik belajar

996 kps



PELAN APARTMEN