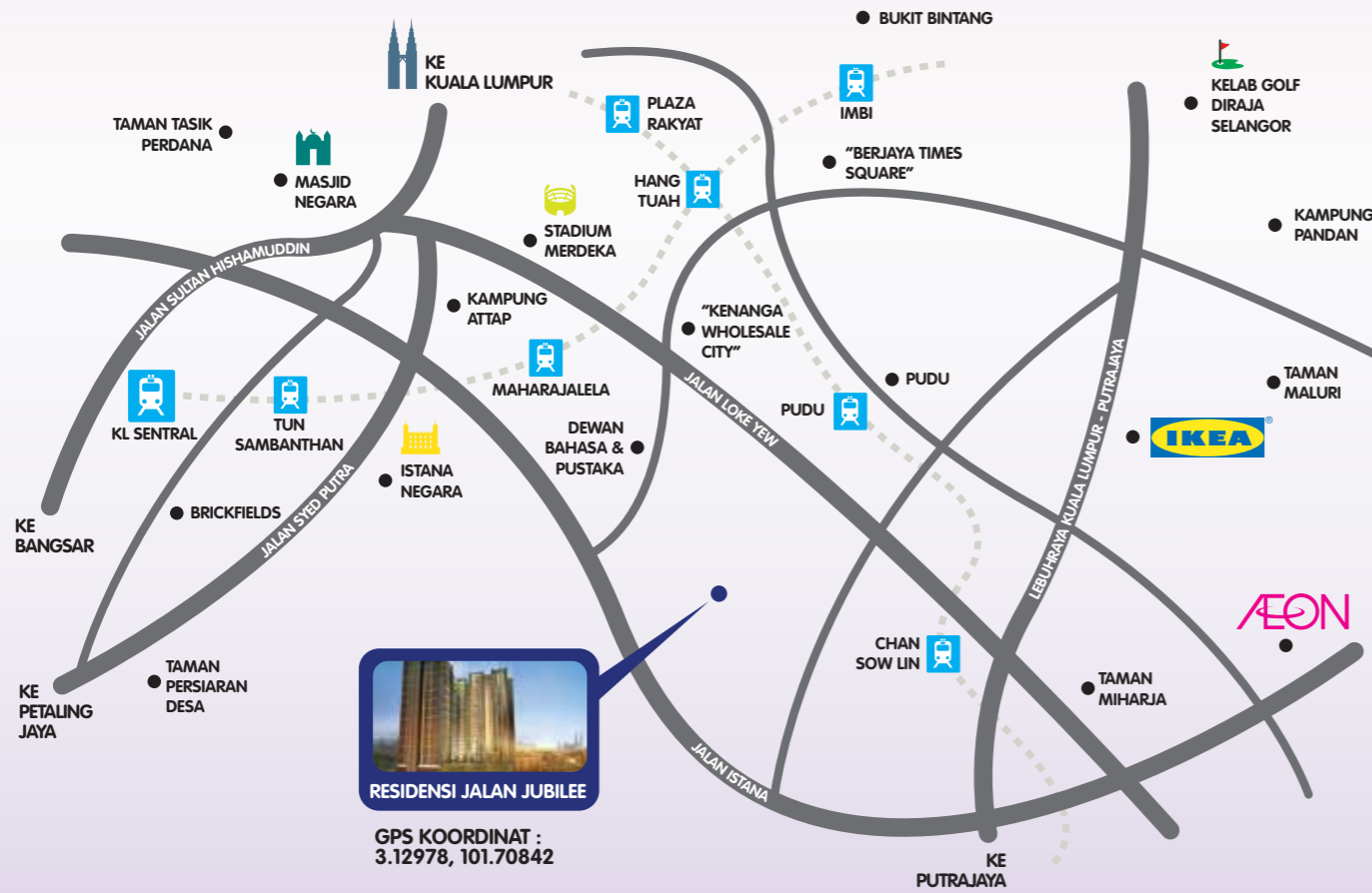


## Kediaman Impian Dikelilingi Pelbagai Infrastruktur Dan Kehijauan Alam Semula Jadi



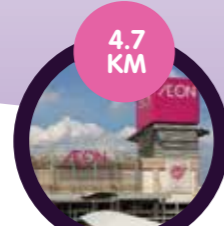
RESIDENSI JALAN JUBILEE  
GPS KOORDINAT : 3.12978, 101.70842



"BERJAYA TIMES SQUARE"  
2.8 KM



IKEA CHERAS  
4.2 KM



AEON TAMAN MALURI  
4.7 KM



MASJID NEGARA  
5.1 KM



"KLCC"  
6.2 KM

\*Jarak (dalam KM) ke destinasi di atas adalah sekadar anggaran



[www.pr1ma.my](http://www.pr1ma.my)

Untuk maklumat lanjut, sila hubungi:  
**03-7628 9898**  
Isnin hingga Ahad (9.00 pagi-6.00 petang)  
E-mel: info@pr1ma.my

Muat turun aplikasi PRIMA sekarang



RESIDENSI  
**Jalan Jubilee**  
APARTMEN | 543 UNIT



KAMERA  
LITAR TERTUTUP



KOMUNITI  
BERPAGAR



KOMUNITI  
BERPENGAWAL

## SELAMAT DATANG KE KOMUNITI YANG SELAMAT, KONDUSIF & SELESA

**RESIDENSI JALAN JUBILEE** merupakan apartmen yang berkualiti dan terletak di tengah-tengah bandaraya Kuala Lumpur. Selain reka bentuk landskap yang teratur, kediaman ini turut dilengkapi pelbagai kemudahan fasiliti serta prasarana sosial. Komuniti berpagar dan berpengawal ini turut dilengkapi dengan sistem kamera litar tertutup untuk keselamatan dan kesejahteraan komuniti **RESIDENSI JALAN JUBILEE**.



# RESIDENSI JALAN JUBILEE

### Kemudahan Asas Yang Lengkap



Lot kedai



Dewan serba guna



Kolam renang



Ruang gimnasium



Tadika/ taska



Surau

## KEDIAMAN YANG LUAS & SELESA UNTUK KELUARGA

**RESIDENSI JALAN JUBILEE** sesuai untuk individu yang bujang, baru berkahwin, atau yang telah berkeluarga kerana memberikan keselesaan kepada seluruh komuniti. Nikmati gaya hidup berkualiti di samping fasiliti lengkap yang memberikan kemudahan dalam kehidupan seharian.



HOSPITAL KUALA LUMPUR  
8.9 KM



MASJID NEGARA  
4.1 KM



DATARAN MERDEKA  
3.6 KM



"KL BIRD PARK"  
4.7 KM



"KL BUTTERFLY PARK"  
4.4 KM



"CENTRAL MARKET"  
3.2 KM



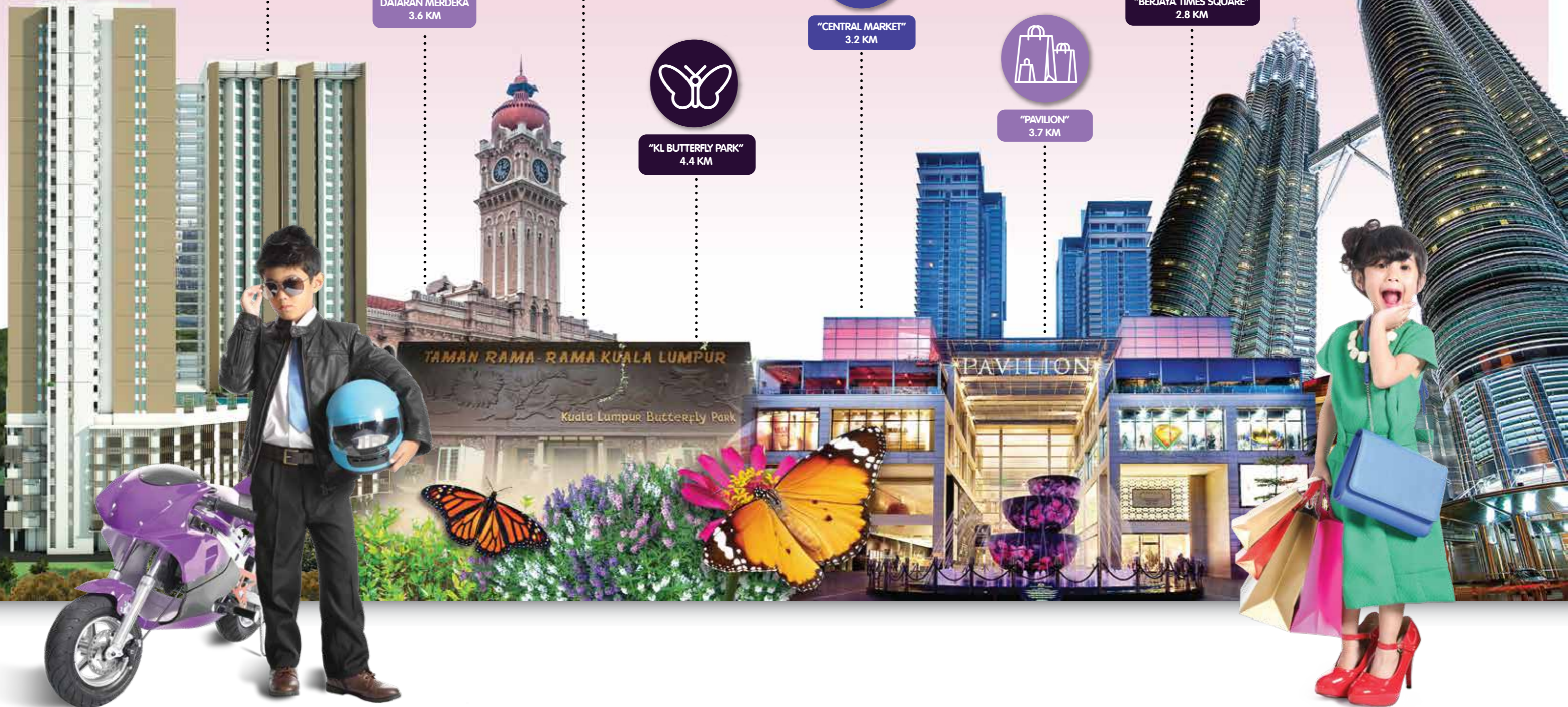
"PAVILION"  
3.7 KM



"BERJAYA TIMES SQUARE"  
2.8 KM



"KLCC"  
6.2 KM





## Ciri-ciri Keistimewaan RESIDENSI JALAN JUBILEE



### Keselamatan

- Sebuah pembangunan yang lengkap dengan ciri-ciri keselamatan terkini.
- Konsep kejuranan 'berpagar & berpengawal' yang pasti menambahkan keselesaan kepada para penghuni.



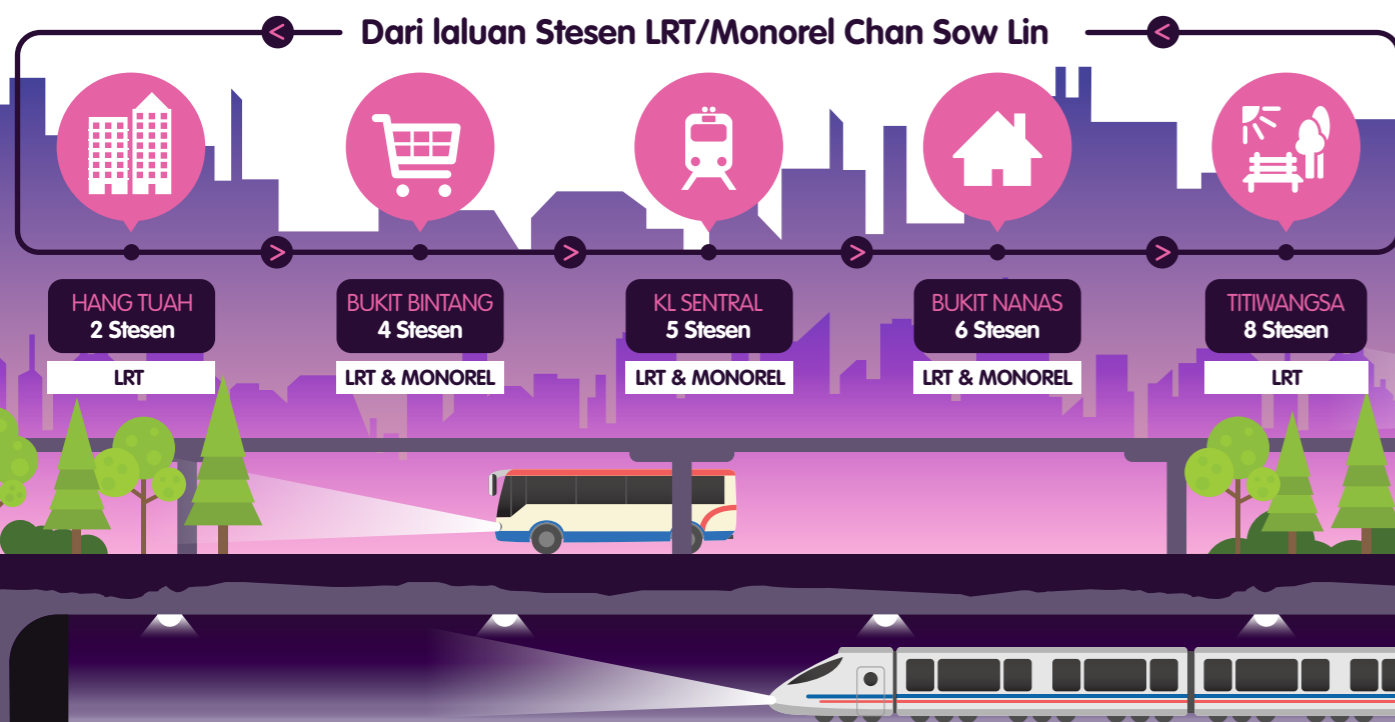
### Akses

- Akses mudah melalui pengangkutan awam seperti perkhidmatan bas dan teksi.
- Hanya 6 km menuju ke susur Lebuhraya Kuala Lumpur - Seremban.



### Prasarana

- Kemudahan pusat perubatan berhampiran seperti "Prince Court Medical Centre", Hospital Kuala Lumpur, Pusat Perubatan Universiti Kebangsaan Malaysia (HUKM), Hospital Tung Shin dan lain-lain.
- Kemudahan awam seperti Ibu Pejabat Polis Kontinjen Kuala Lumpur, Pejabat Pos Besar Kuala Lumpur, Tenaga Nasional (TNB) dan sebagainya.
- Dilengkapi dengan kemudahan sosial seperti pusat membeli belah, masjid, kedai serbaneka, sekolah dan sebagainya.
- Berdekatan dengan kawasan riadah seperti Taman Rekreasi Shamelin Perkasa, "KL Bird Park", "KL Butterfly Park", Taman Tasik Perdana, Planetarium Negara dan lain-lain.



### Pelan Lantai

#### 3 bilik + 2 bilik air:

- Jenis A & A2 - 1,010<sup>kps</sup>
- Jenis A3 - 1,037<sup>kps</sup>
- Jenis A5 - 1,038<sup>kps</sup>
- Jenis A1 - 1,017<sup>kps</sup>
- Jenis A4 - 1,045<sup>kps</sup>
- Jenis C & C1 - 1,089<sup>kps</sup>

#### 2 bilik + 2 bilik air:

- JENIS B - 906<sup>kps</sup>
- JENIS B2 - 907<sup>kps</sup>
- JENIS B1 - 910<sup>kps</sup>



# SPEKIFIKASI

## STRUKTUR

Konkrit Bertetulang & Dinding Ricih

## DINDING

Konkrit Bertetulang, Dinding Ricih & Batu Bata

## BUMBUNG

Bumbung Lantai Konkrit Bertetulang

## KERANGKA BUMBUNG

Bumbung Lantai Konkrit Bertetulang

## SILING

Lepaan Simen & Cat / Fibrous Plaster & Cat

## TINGKAP

Tingkup Kaca Berbingkai Aluminium

## PINTU

Pintu Rintangan Api  
Pintu Tarik Aluminium / Panel Kaca Tetap  
Pintu Papan Lapis Rata  
Pintu Papan Lapis Rata berserta Lapisan dalam Kalis Air

## KUNCI

Kunci Berkualiti

## KEMASAN DINDING

Dinding Luar : Cat Kalis Air  
Dinding Dalaman : Cat Emulsi  
Dapur : Jubin setinggi 1500mm  
Bilik Air : Jubin Setinggi Siling

## KEMASAN LANTAI

Ruang Tamu, Bilik & Dapur : Jubin  
Bilik Air : Jubin  
Anjung & Laman : Jubin

## PEMASANGAN ALAT PEMBERSIHAN

	Jenis A	Jenis A1	Jenis A2	Jenis A3	Jenis A4	Jenis A5	Jenis B	Jenis B1	Jenis B2	Jenis C	Jenis C1
Tandas Duduk	2	2	2	2	2	2	2	2	2	2	2
Basin Basuh Tangan	2	2	2	2	2	2	2	2	2	2	2
Pancuran Mandi	2	2	2	2	2	2	2	2	2	2	2
Sinki Aluminium	1	1	1	1	1	1	1	1	1	1	1
Pili Sinki	1	1	1	1	1	1	1	1	1	1	1
Pili Basin	2	2	2	2	2	2	2	2	2	2	2
Bib	3	3	3	3	3	3	3	3	3	3	3

## PEMASANGAN ELEKTRIK

	Jenis A	Jenis A1	Jenis A2	Jenis A3	Jenis A4	Jenis A5	Jenis B	Jenis B1	Jenis B2	Jenis C	Jenis C1
Punca Mata Lampu	17	17	17	17	17	17	15	15	15	17	17
Punca Mata Penghawa Dingin	2	2	2	2	2	2	2	2	2	2	2
Punca Mata Kipas	5	5	5	5	5	5	4	4	4	5	5
Punca Mata Telefon	1	1	1	1	1	1	1	1	1	1	1
Punca Mata Soket	20	20	20	20	20	20	16	16	16	20	20
Punca Mata Kuasa Pemanas Air	2	2	2	2	2	2	1	1	1	2	2
Punca Mata Loceng	1	1	1	1	1	1	1	1	1	1	1
Punca Mata Data	1	1	1	1	1	1	1	1	1	1	1
Punca Mata TV	1	1	1	1	1	1	1	1	1	1	1

## KABEL DAN TELEFON DALAMAN

Bertutup

## RUMPUT

Tiada

## PAGAR

Tiada

## PAIP GAS

Tiada

## APARTMEN JENIS A

3 bilik + 2 bilik air / 1,010<sup>kps</sup>



## APARTMEN JENIS A1

3 bilik + 2 bilik air / 1,017<sup>kps</sup>



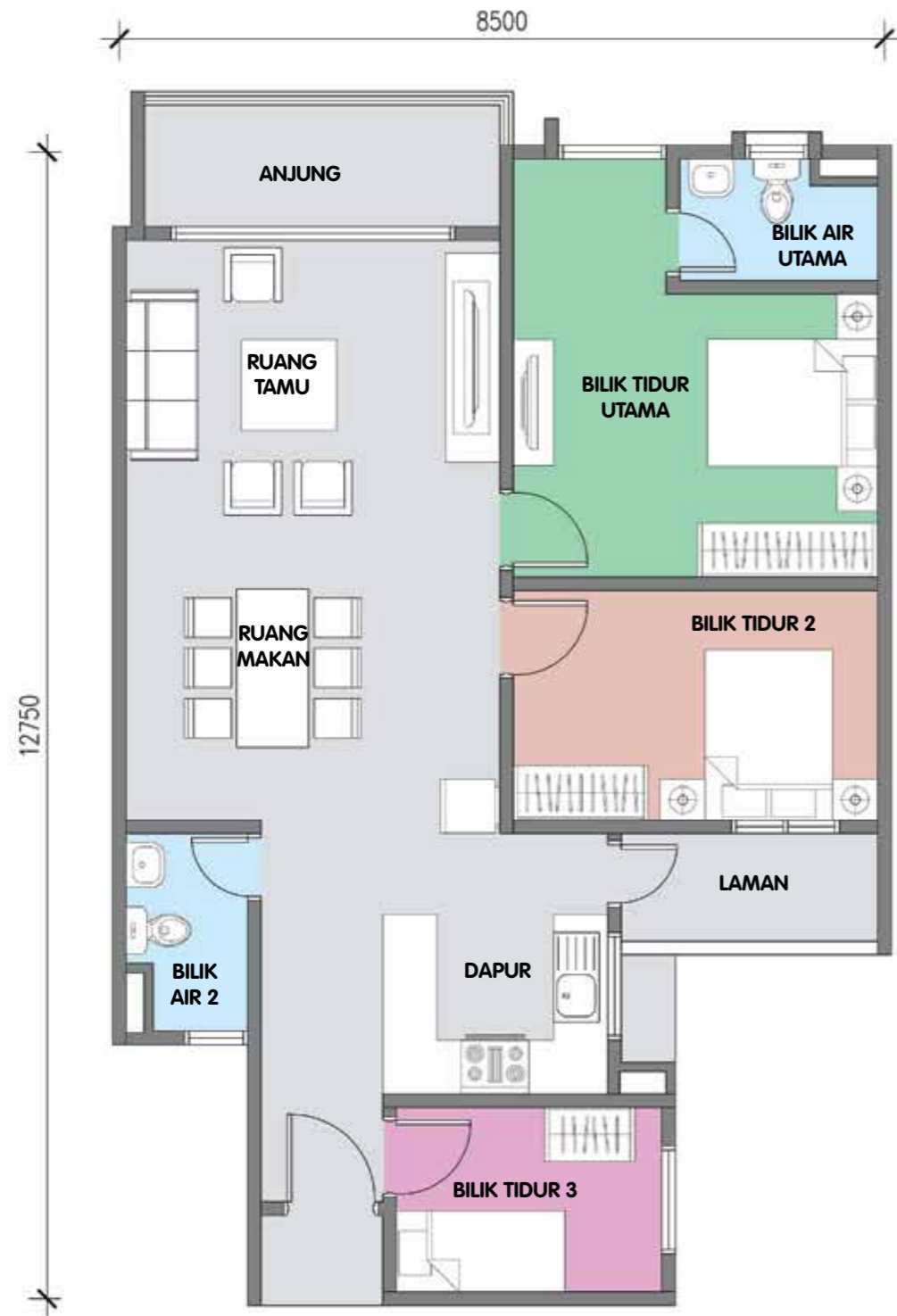
## APARTMEN JENIS A2

3 bilik + 2 bilik air / 1,010<sup>kps</sup>



## APARTMEN JENIS A3

3 bilik + 2 bilik air / **1,037**<sup>kps</sup>



## APARTMEN JENIS A4

3 bilik + 2 bilik air / **1,045**<sup>kps</sup>



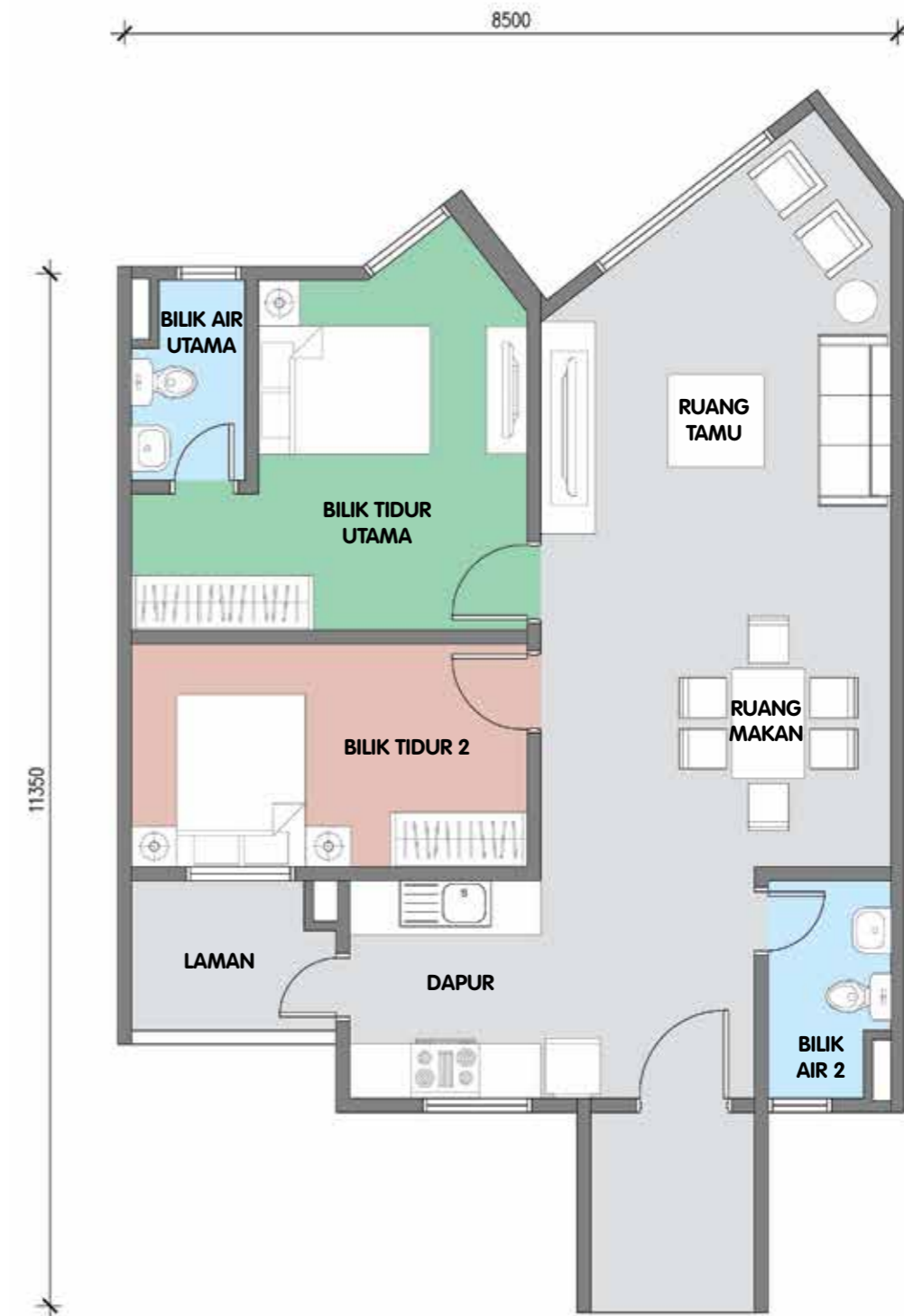
## APARTMEN JENIS A5

3 bilik + 2 bilik air / 1,038<sup>kps</sup>



## APARTMEN JENIS B

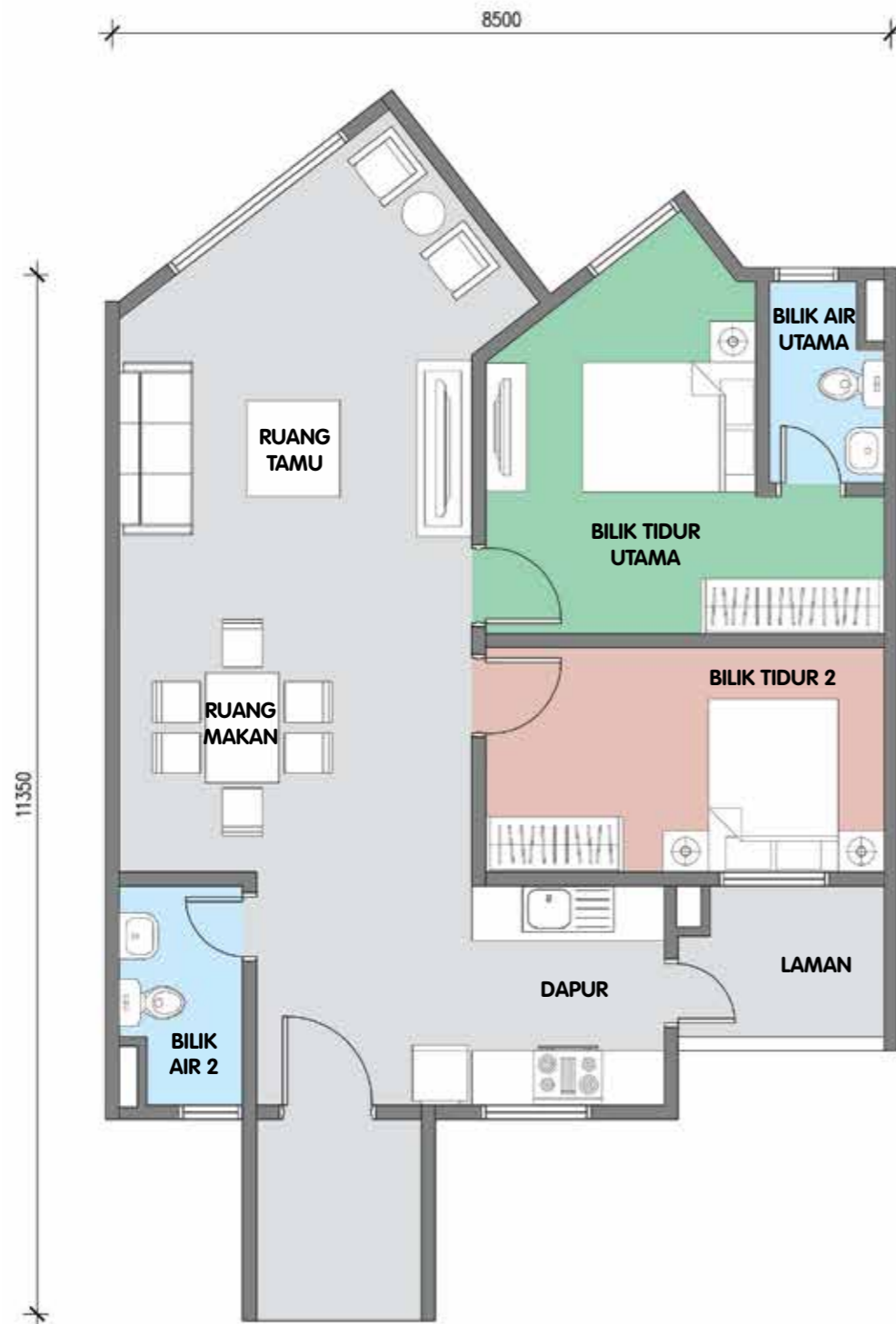
2 bilik + 2 bilik air / 906<sup>kps</sup>





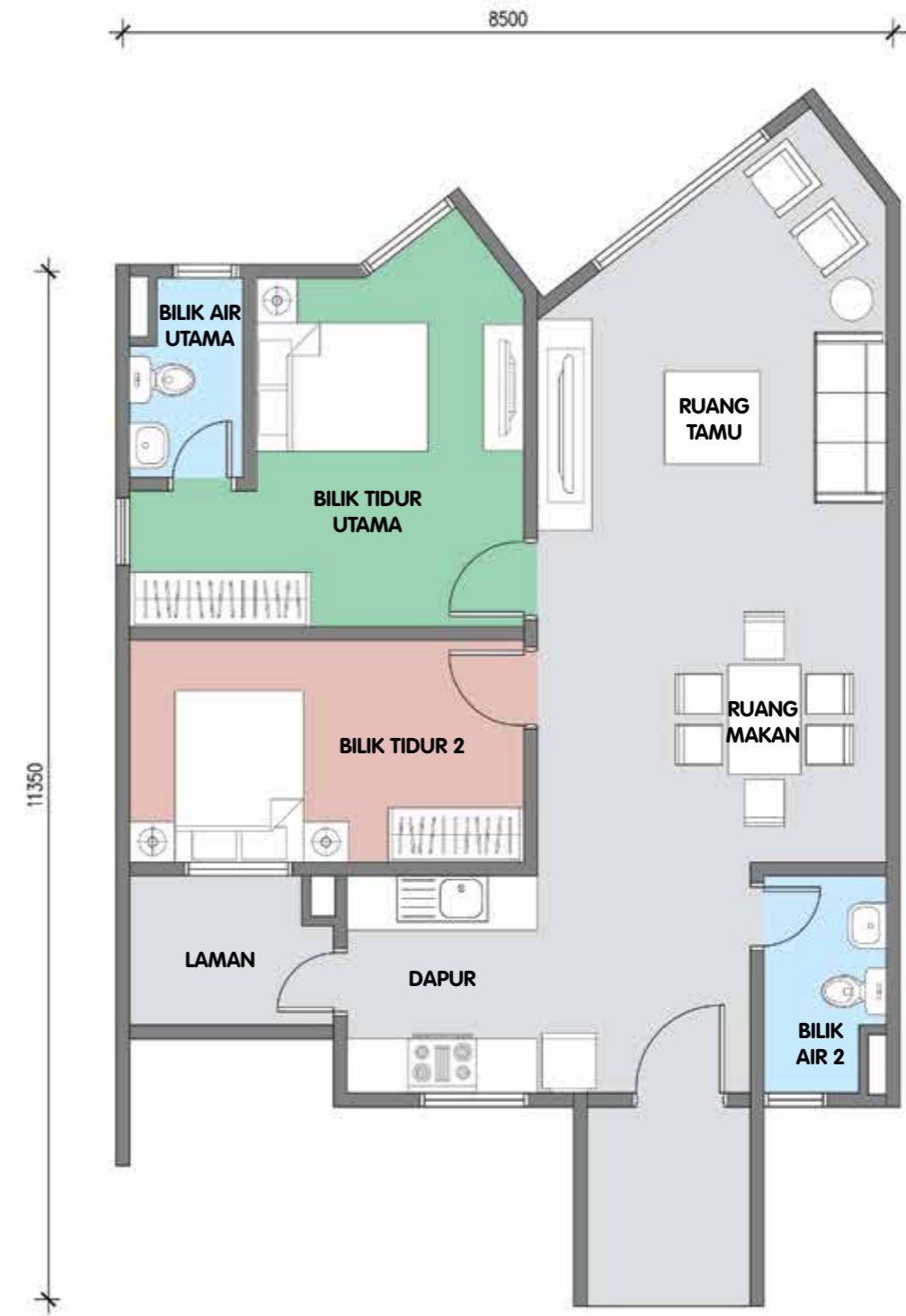
## APARTMEN JENIS B1

2 bilik + 2 bilik air / 910<sup>kps</sup>



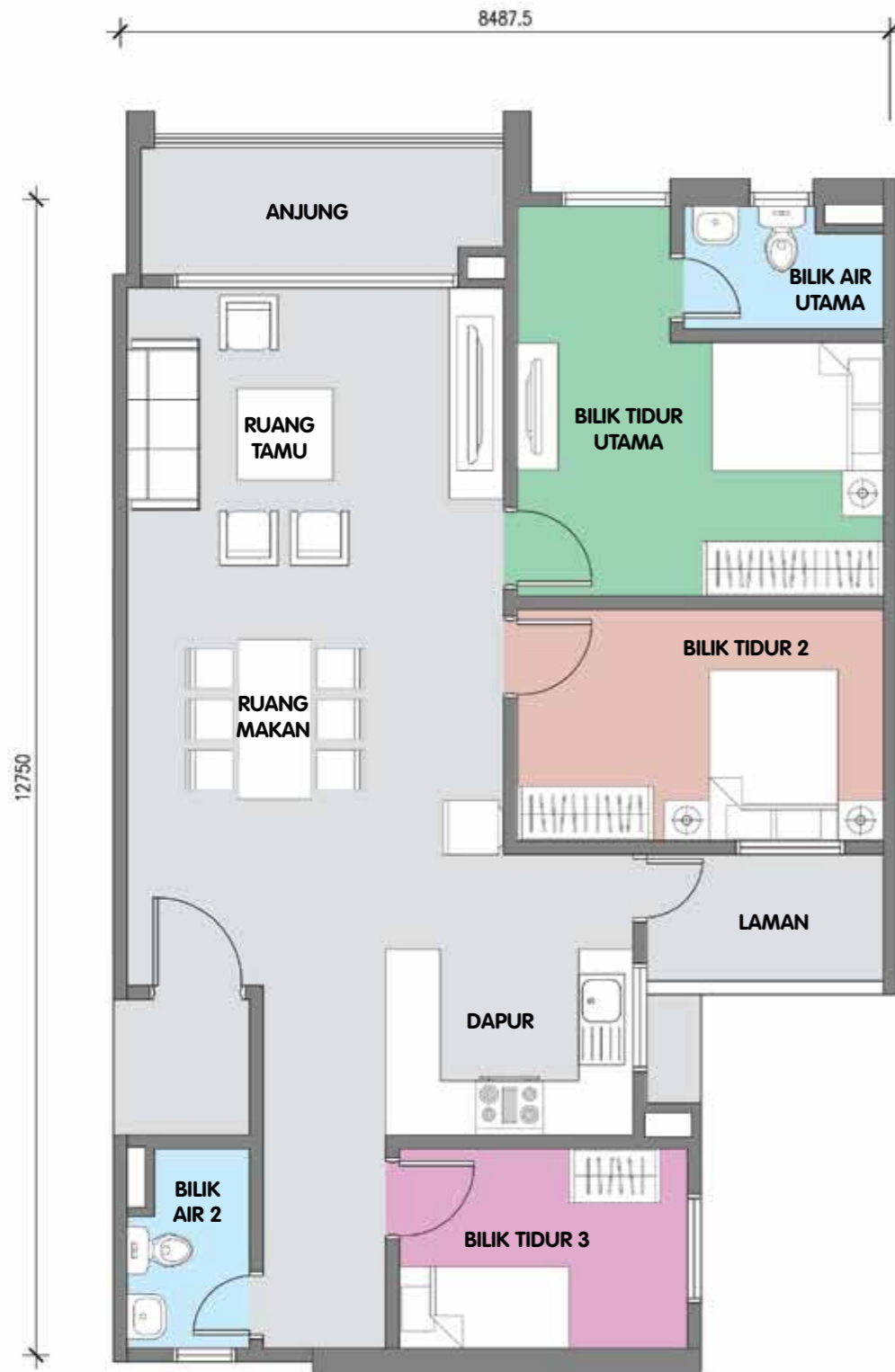
## APARTMEN JENIS B2

2 bilik + 2 bilik air / 907<sup>kps</sup>



## APARTMEN JENIS C

3 bilik + 2 bilik air / 1,089<sup>kps</sup>



## APARTMEN JENIS C1

3 bilik + 2 bilik air / 1,089<sup>kps</sup>

