

# Kediaman impian di lokasi tumpuan



\*Jarak (dalam KM) ke destinasi di atas adalah sekadar anggaran

Pembelian kediaman RESIDENSI LUBOK JONG hanya dibuka kepada pembeli/pembeli bersama yang :

1. Berbangsa Melayu dan lahir di negeri Kelantan, atau
2. Berbangsa Melayu dan telah menetap di negeri Kelantan selama minimum 15 tahun secara berterusan.

\* Untuk menyemak senarai penuh kelayakan pembelian kediaman Residensi Lubok Jong, sila layari [www.pr1ma.my](http://www.pr1ma.my).

RESIDENSI  
**Lubok Jong**  
 RUMAH BERCAMPUR | 965 UNIT  
 TANAH RIZAB MELAYU



PERBADANAN PR1MA MALAYSIA

[www.pr1ma.my](http://www.pr1ma.my)

Untuk maklumat lanjut, sila hubungi:

**03 - 7628 9898**

Isnin hingga Ahad (9.00 pagi - 6.00 petang)  
 E-mel: [info@pr1ma.my](mailto:info@pr1ma.my)

Muat turun aplikasi PR1MA sekarang



PR1MA HOMES

*Selamat datang ke komuniti  
selamat, kondusif & selesa*

 PRIMA Homes  pr1mahomes  [www.pr1ma.my](http://www.pr1ma.my)  PRIMA Mobile App



# Melangkah ke komuniti yang kondusif dan terancang

RESIDENSI LUBOK JONG merupakan sebuah pembangunan yang dibina di atas Tanah Rizab Melayu. Kediaman ini dilengkapi kemudahan komprehensif untuk memastikan gaya hidup yang sihat dan sempurna.



KAWASAN LAPANG

DEWAN SERBA GUNA

SURAU

TADIKA

KAWASAN LAPANG

LOT KEDAI

KAWASAN LAPANG

PINTU MASUK

Pembangunan Akan Datang





Rumah Teres 2 tingkat | 20 x 70

*Kediaman komunitas  
dिलengkapi kemudahan  
dasar yang lengkap*

RESIDENSI LUBOK JONG menggabungkan kedamaian dan privasi kehidupan yang menciptakan suasana harmoni kepada para penghuni. Berkonsepkan reka bentuk yang menarik dan praktikal.



Rumah berkembar 1 tingkat | 35 x 70

Rumah Teres 1 tingkat | 20 x 70





Lot kedai

## Kediaman yang serba lengkap dengan pelbagai kemudahan

Nikmati gaya hidup moden di **RESIDENSI LUBOK JONG**. Kediaman ini terletak di lokasi yang strategik dengan akses yang terancang dan infrastruktur yang baik. Ia berdekatan dengan pelbagai pusat prasarana sosial dan ekonomi kepada golongan bujang mahu pun sudah berkeluarga sekaligus menyediakan kehidupan yang selesa dan mampan.



Dewan serba guna

### PRASARANA

- Kemudahan pusat perubatan berhampiran seperti Hospital Pasir Mas.
- Pusat pendidikan seperti sekolah rendah, sekolah menengah, Maahad Tahfiz Darul Quran Wal Qiraat dan institusi pengajian tinggi seperti Kolej Kemahiran Tinggi Mara.
- Berhampiran dengan Balai Polis Lubok Jong.
- Berdekatan dengan pusat riadah seperti Taman Rekreasi Tengku Anis.

### AKSES

- Kedudukan strategik di antara Kota Bharu dan Rantau Panjang.



## Kemudahan asas yang lengkap



LOT KEDAI



SURAU



TADIKA / TASKA



DEWAN SERBA GUNA

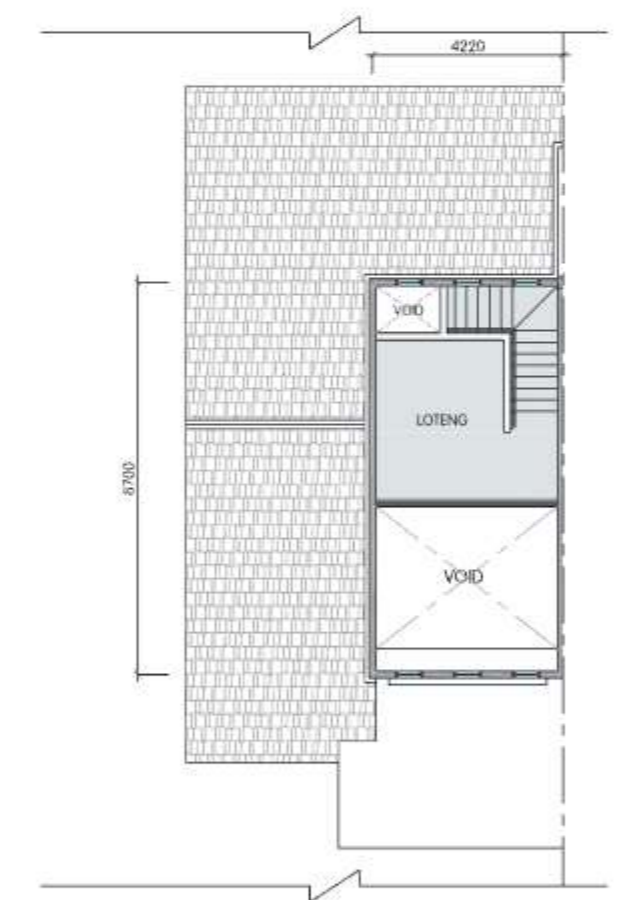


Surau



## BERKEMBAR 1 TINGKAT JENIS A (LOT TENGAH)

3 bilik tidur + 2 bilik air / **1,350**<sup>kps</sup>



TERES 2 TINGKAT  
JENIS B (LOT TENGAH)

4 bilik tidur + 3 bilik air / 1,350<sup>kps</sup>



TERES 2 TINGKAT  
JENIS B1 (LOT TEPI)

4 bilik tidur + 3 bilik air / 1,350<sup>kps</sup>



TINGKAT BAWAH



TINGKAT SATU



TINGKAT BAWAH



TINGKAT SATU

TERES 2 TINGKAT  
JENIS B2 (LOT HUJUNG)

4 bilik tidur + 3 bilik air / 1,450<sup>kps</sup>



TERES 2 TINGKAT  
JENIS B3 (LOT GANJIL)

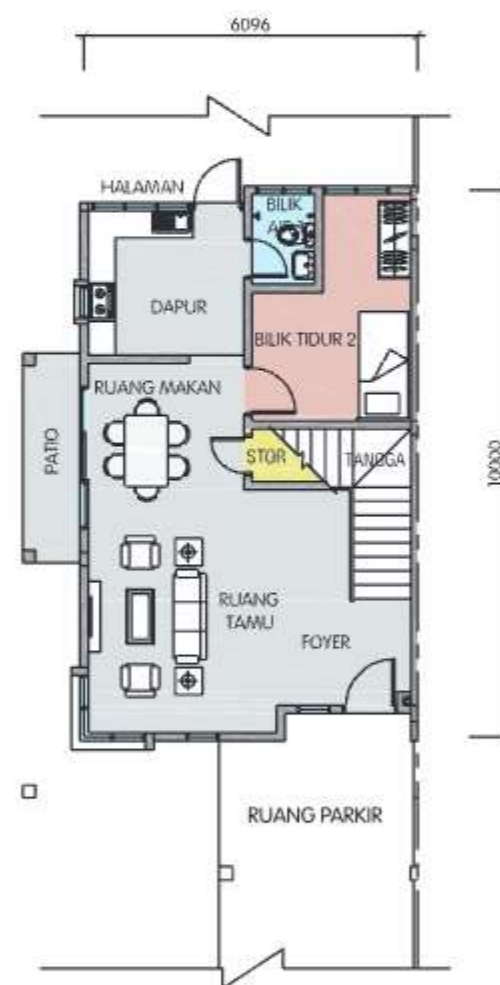
4 bilik tidur + 3 bilik air / 1,450<sup>kps</sup>



TINGKAT BAWAH



TINGKAT SATU



TINGKAT BAWAH



TINGKAT SATU



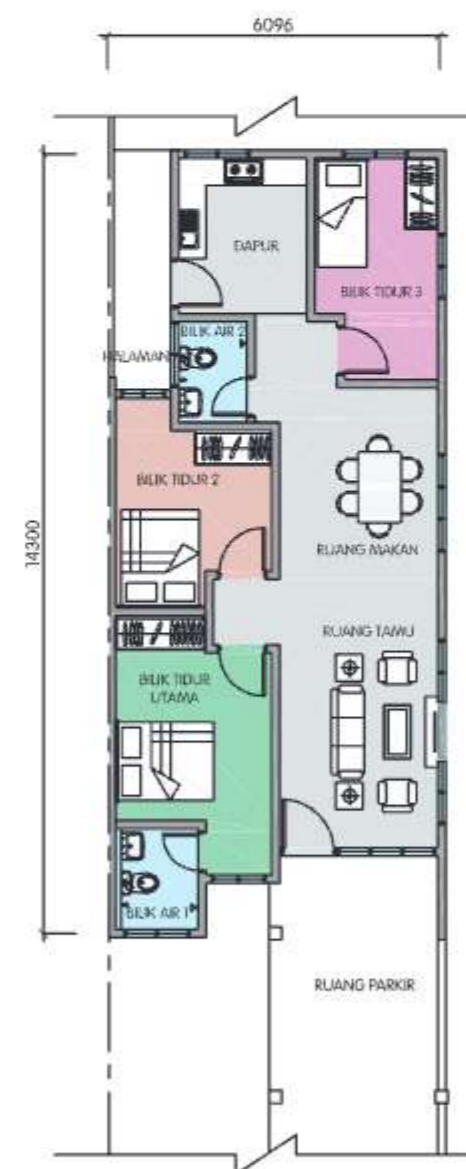
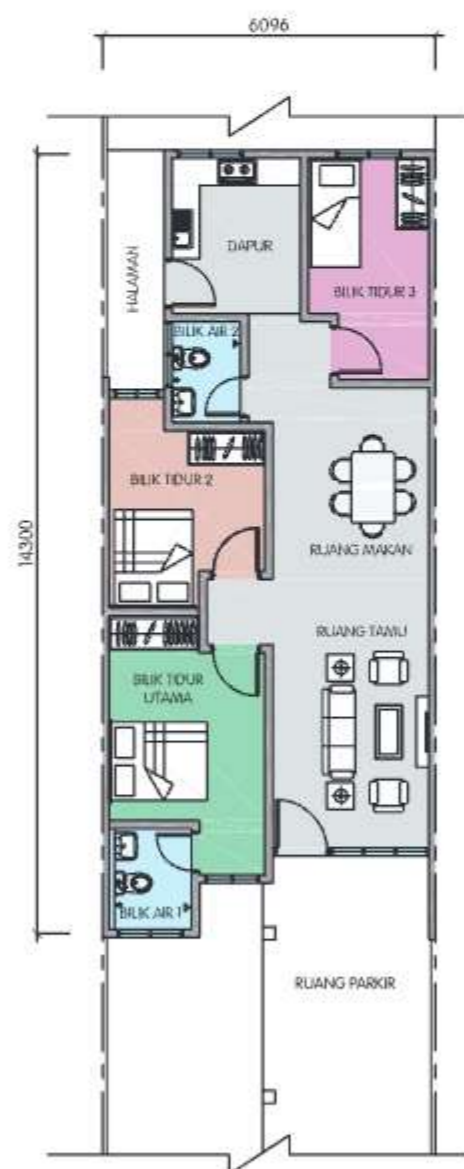
TERES 1 TINGKAT  
JENIS C (LOT TENGAH)

3 bilik tidur + 2 bilik air / **980**<sup>kps</sup>



TERES 1 TINGKAT  
JENIS C1 (LOT TEPI)

3 bilik tidur + 2 bilik air / **980**<sup>kps</sup>



TERES 1 TINGKAT  
JENIS C2 (LOT HUJUNG)

3 bilik tidur + 2 bilik air / **1,024**<sup>kps</sup>



TERES 1 TINGKAT  
JENIS C3 (LOT GANJIL)

3 bilik tidur + 2 bilik air / **980**<sup>kps</sup>

