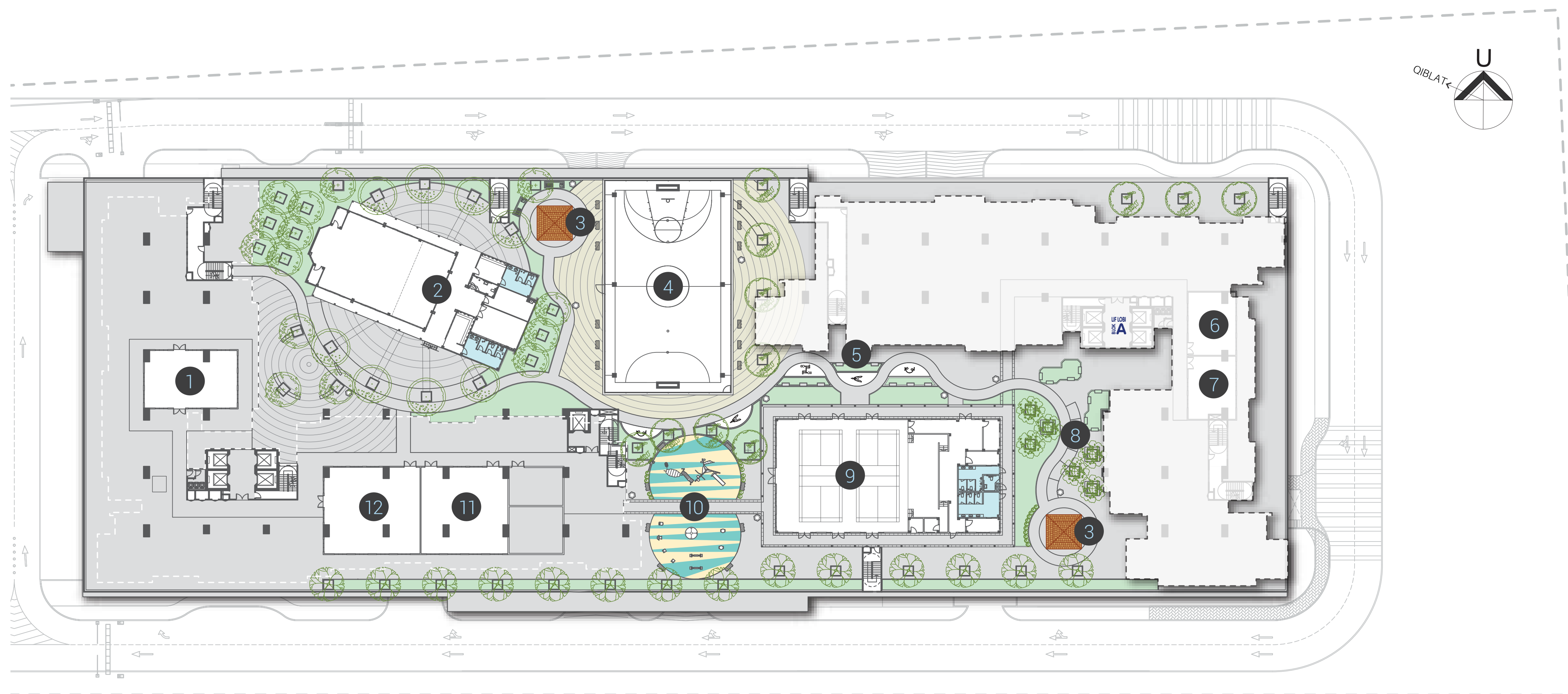
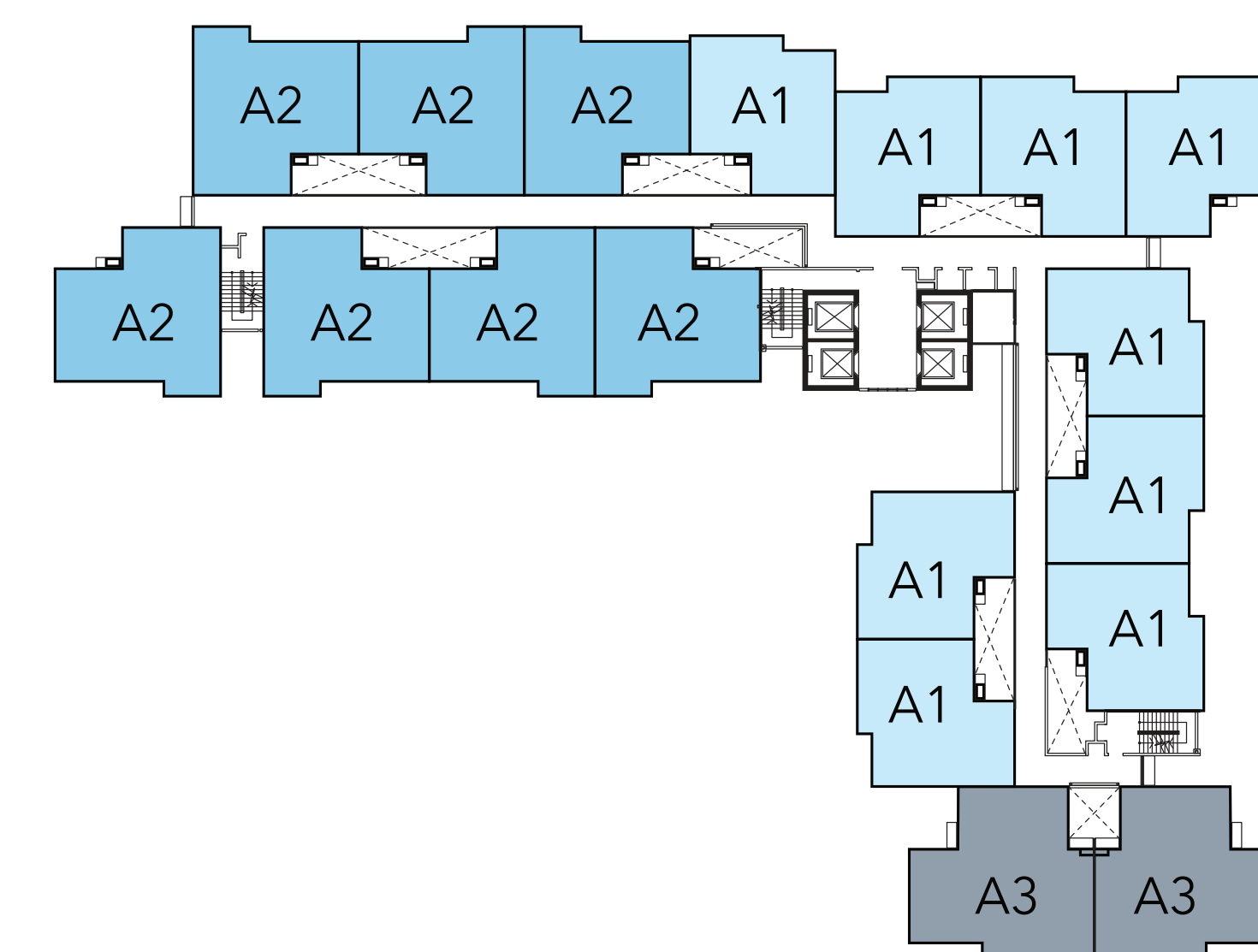




# Pelan Fasiliti



## Pelan Aras Umum



### Petunjuk

- |                         |                                |
|-------------------------|--------------------------------|
| 1 Bilik Serba Guna 2    | 7 Bilik Pengemasan             |
| 2 Dewan Surau           | 8 Lalan Refleksologi           |
| 3 Gazebo                | 9 Dewan Serba Guna             |
| 4 Gelanggang Serba Guna | 10 Taman Permainan Kanak-kanak |
| 5 Gimnasium Luaran      | 11 Bilik Serbaguna 1           |
| 6 Bilik Serba Guna 3    | 12 Pejabat Pengurusan          |

### Pelan Lantai

- |                            |                            |
|----------------------------|----------------------------|
| <b>Jenis A1</b> - 800kps   | 2 Bilik tidur, 2 Bilik air |
| <b>Jenis A2</b> - 950kps   | 3 Bilik tidur, 2 Bilik air |
| <b>Jenis A3</b> - 1,050kps | 3 Bilik tidur, 2 Bilik air |